

Beleidsplan

Kokkerelli en Kids University for Food & Health

2025-2028



DocuSigned by:

C1D6CE8B6902477...

Ondertekend door:
P. van Eijk
94AD2E2265D34DB...

Ondertekend door:
Roy Joppen
28D0F666DCF34DB...

18-2-2025

Inhoud

1.1	Missie en Visie.....	3
1.2	Aanleiding.....	3
1.3	Strategie	4
1.4	Doelen voor 2025-2028	4
1.5	Doelgroep en regio.....	6
1.6	Organogram	7
1.7	Conclusie	8
1.8	NAW Stichting	8
2.1	Inleiding jaarplan 2025.....	10
2.2	Monitoring en evaluatie	10

1.1 Missie en Visie

Bij Kokkerelli ervaren en leren kinderen dat gezond eten leuk, lekker en goed voor ze is, zodat ze de rest van hun leven gezonde keuzes maken. Onze missie is om een gezonde nieuwe generatie te realiseren door kinderen op jonge leeftijd bewust te maken van het belang van gezonde voeding.

Onze programma's zijn ontwikkeld om alle kinderen door middel van kennis-beleving en FUN te stimuleren tot het maken van gezonde keuzes in hun eetgedrag.

Wij ontwikkelen hiervoor voedingseducatie, gezonde producten en zetten wetenschappelijk onderzoek in.

Door middel van innovatie en samenwerking met scholen (kinderen en leerkrachten), bedrijfsleven en universiteiten.

1.2 Aanleiding

Het aantal mensen met overgewicht in Nederland neemt in snel tempo toe, waarbij meer dan de helft van de volwassenen momenteel te zwaar is. Van de volwassenen heeft **35% matig overgewicht** en **15% ernstig overgewicht** (obesitas). Voor kinderen geldt dat 1 op de 7 momenteel overgewicht heeft; binnen steden loopt dat op tot 1 op 3-4.

Daarbij is onze regio Noord-Limburg is aanzienlijk minder gezond dan de rest van Nederland.¹

Daarbij bepaalt je achtergrond voor een groot deel de kansen die je krijgt in je leven. Een van de oorzaken daarvan is gezondheid. Als je opgroeit in een omgeving met tijd en aandacht voor gezond eten en voldoende bewegen, heeft dat positieve impact op je gezondheid, voel je je beter, presteer je beter en krijg je daardoor meer kansen om je te ontwikkelen.

Goed presteren en minder ziek zijn (op lange en korte termijn) is te relateren aan gezonde voeding. De prestaties op de basisschool leggen de fundering voor vervolgonderwijs en daarmee ook de basis voor de carrière. Uit recente publicatie van de onderwijsinspectie blijkt dat er daling zit in de prestaties van basisschoolleerlingen. Vooral rekenen en spelling hebben een toegenomen vertraagde leergroei.

¹ <https://www.kokkerelli.nl/presentatie-brede-welvaart/>

1.3 Strategie

Wij ontwikkelen educatie en helpen bedrijven door de inzet van onze innovatiemethodiek bij de ontwikkeling van gezonde producten.

Al onze interventies worden wetenschappelijk onderbouwd en dragen bij aan het gezonder maken van de jeugd. We werken vanuit Brightlands Campus Greenport Venlo en positioneren ons als het kenniscentrum voor gezond eten voor kinderen.

De basis daarvoor is een financieel en organisatorisch sterke organisatie, Kokkerelli die op het gebied van educatie, innovatie en onderzoek samenwerkt met partijen.

1.4 Doelen voor 2025-2028

Doel 1

Wij bieden voedingseducatie aan. Daarmee bereiken we 3000 kinderen per jaar; 1800 kinderen met de leerstraat en 1200 kinderen met 'Blik op je eten'

Acties:

- We werven scholen voor deelname aan de leerstraat door middel van nieuwsbrieven, social media, mailings naar scholen die ons eerder bezocht hebben en de menukaart van VenloFit.
- Voor de verkoop van “Blik op je eten” stellen we samen met Wageningen University & Research een verkoop- en communicatieplan op.
- We registreren het aantal bereikte kinderen voor zowel de leerstraten als “Blik op je eten”.
- We voeren jaarlijks tevredenheidsonderzoek uit onder de deelnemende scholen.

Doel 2

We zetten in op **onderzoek** voor validering van onze interventies;

We zetten onderzoek in voor de validering van onze educatie programma's en productontwikkeling. Daarnaast is Kokkerelli het Fieldlab voor Universiteit Maastricht voor de inzet van wetenschappelijk onderzoek in de praktijk.

Acties:

- Opzetten partnerschap met UM voor het vaststellen van de waarde en impact van de samenwerking. Hier worden de inzet en de vergoedingen in meegenomen.

Doel 3

We **verhogen de financiële middelen** om financieel gezond te worden door;

- a. **De steun van (regionale) bedrijven**
- b. **Verminderen van subsidieafhankelijkheid** met 30% binnen drie jaar.

Acties:

- We voeren een marktanalyse uit om nieuwe inkomstenstromen te identificeren.
- Per jaar werven we 3-4 bedrijven voor afname kidspanels (tegen een minimale totale waarde van 35k)
- Per jaar werven we sponsors die in het kader van maatschappelijk verantwoord ondernemen bijdragen aan de stichting, tegen een totale minimale waarde van 40k.
- We organiseren jaarlijks een netwerkbijeenkomst voor bedrijven om de diensten van de stichting te presenteren.
- De accountmanager is verantwoordelijk voor het onderhouden van relaties met bestaande en potentiële sponsors.

Doel 4

We **versterken de positie** van de stichting in de regio.

Acties:

- We zetten diverse communicatiemiddelen en -kanalen in om de unieke waarde propositie van de stichting sterker te positioneren.
- We verhogen de zichtbaarheid door deelname aan minimaal 5 relevante conferenties en evenementen.
- We publiceren jaarlijks een impactrapport (jaarverslag) om de resultaten en successen te delen met stakeholders.
- We werken toe naar een samenwerkingsovereenkomst met LiFi GBT met daarin een duidelijke taak- en rolverdeling.

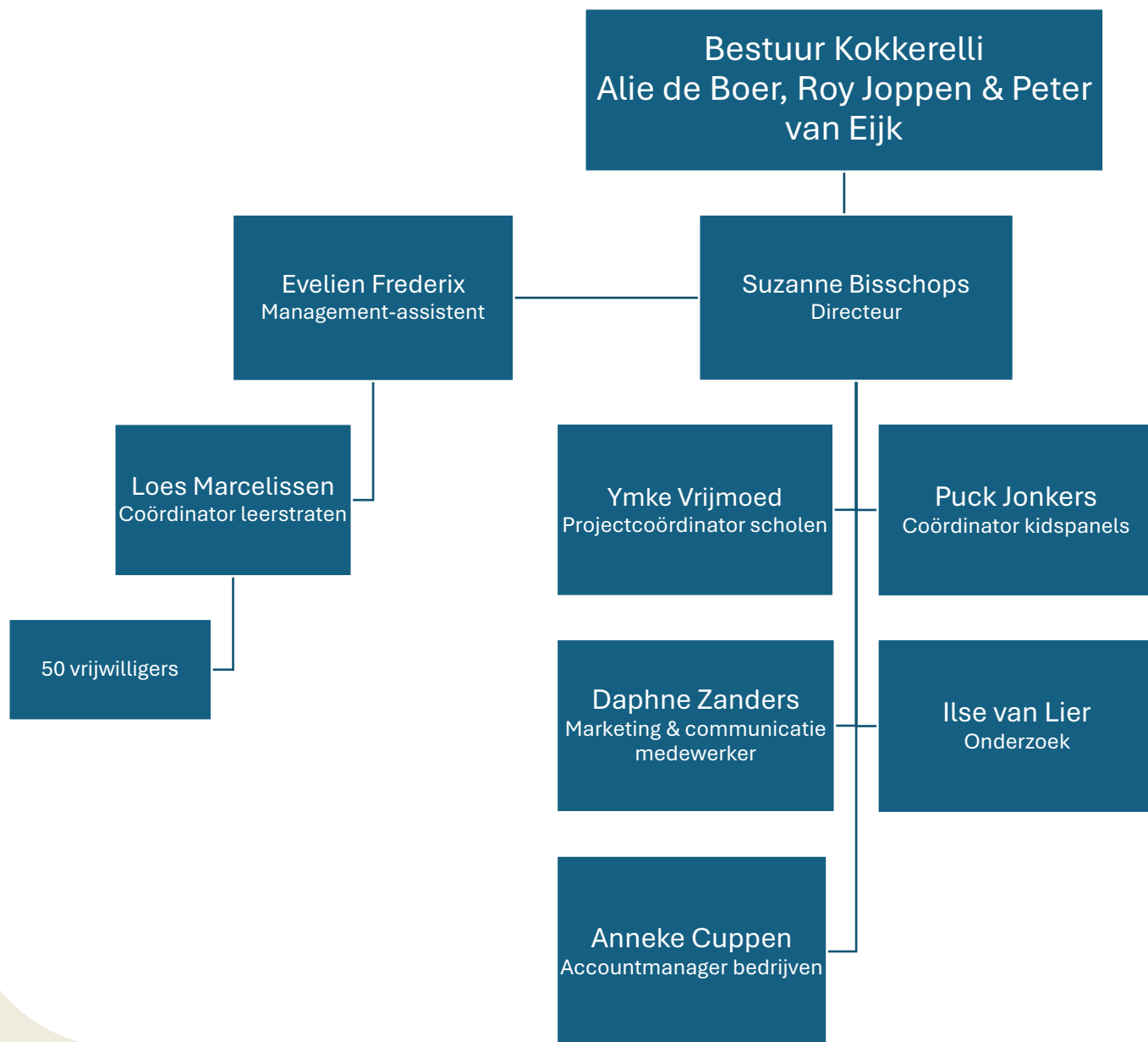
1.5 Doelgroep en regio

Kokkerelli richt zich op kinderen van groep 1 t/m 8 van de basisschool, te beginnen in de regio Noord-Limburg met de ambitie om uiteindelijk landelijk op te schalen. Door te starten in een specifieke regio kunnen we onze aanpak verfijnen en succesverhalen creëren die als voorbeeld dienen voor andere regio's.

Kokkerelli werkt samen met Brightlands Campus Greenport Venlo, Universiteit Maastricht, het onderwijs (m.b.t. voedingseducatie) en het bedrijfsleven (m.b.t. gezond productaanbod) om een aanbod te ontwikkelen dat wetenschappelijk onderbouwd is .



1.6 Organogram



1.7 Conclusie

Kokkerelli is vastbesloten om een gezonde nieuwe generatie te realiseren door kinderen te leren dat gezond eten leuk, lekker en goed voor ze is. Met de steun van onze partners en de gemeenschap zijn we ervan overtuigd dat we onze doelen kunnen bereiken en een blijvende impact kunnen maken op de gezondheid en het welzijn van kinderen in Nederland.

1.8 NAW Stichting

KVK 53102088
Email info@kokkerelli.nl
Adres en postadres Villafloraweg 1, 5928 SZ Venlo

1.9 Bestuur

Voorzitter Mevr. A. de Boer
Penningmeester Dhr. R. Joppen
Secretaris Dhr. P. van Eijk Bestuur

Plan van uitvoering

2025

2.1 Inleiding jaarplan 2025

Elk teamlid heeft een plan van aanpak voor 2025 uitgewerkt met daarin SMART-doelen en bijbehorende planning. Een overzicht van alle doelen staat opgenomen in het dashboard. [Naar het dashboard](#)

2.2 Monitoring en evaluatie

- De voortgang wordt besproken in de werkoverleggen die de directeur met elk teamlid voert. Elk teamlid heeft eenmaal per 2-3 weken een werkoverleg met de directeur. De voortgang wordt tijdens elk werkoverleg gemonitord in het dashboard waarin alle doelen zijn opgenomen. [Naar het dashboard](#)
- Tweemaal per jaar wordt de voortgang besproken in het teamoverleg. Als methodiek wordt de PDCA-cyclus gehanteerd.

